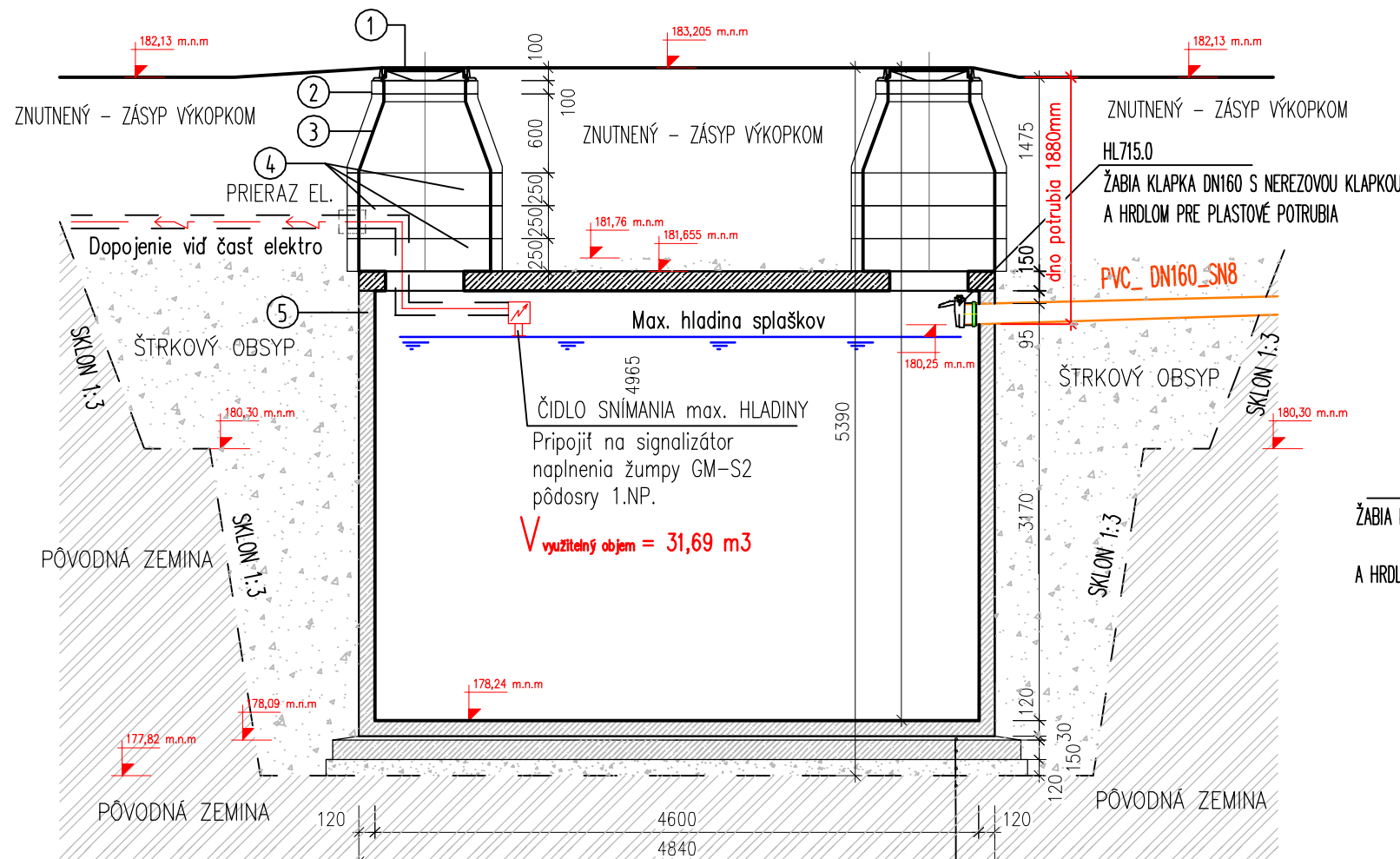
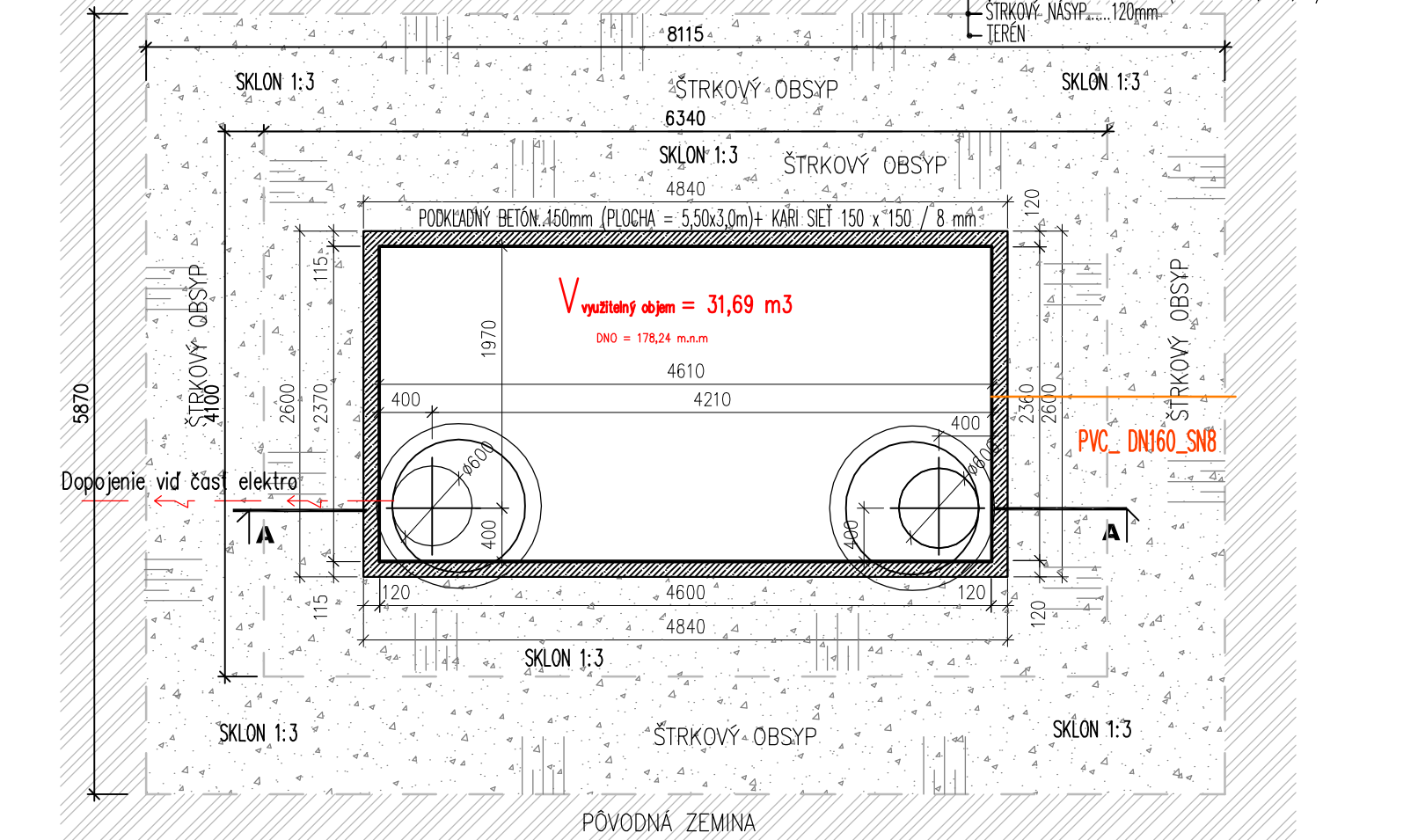


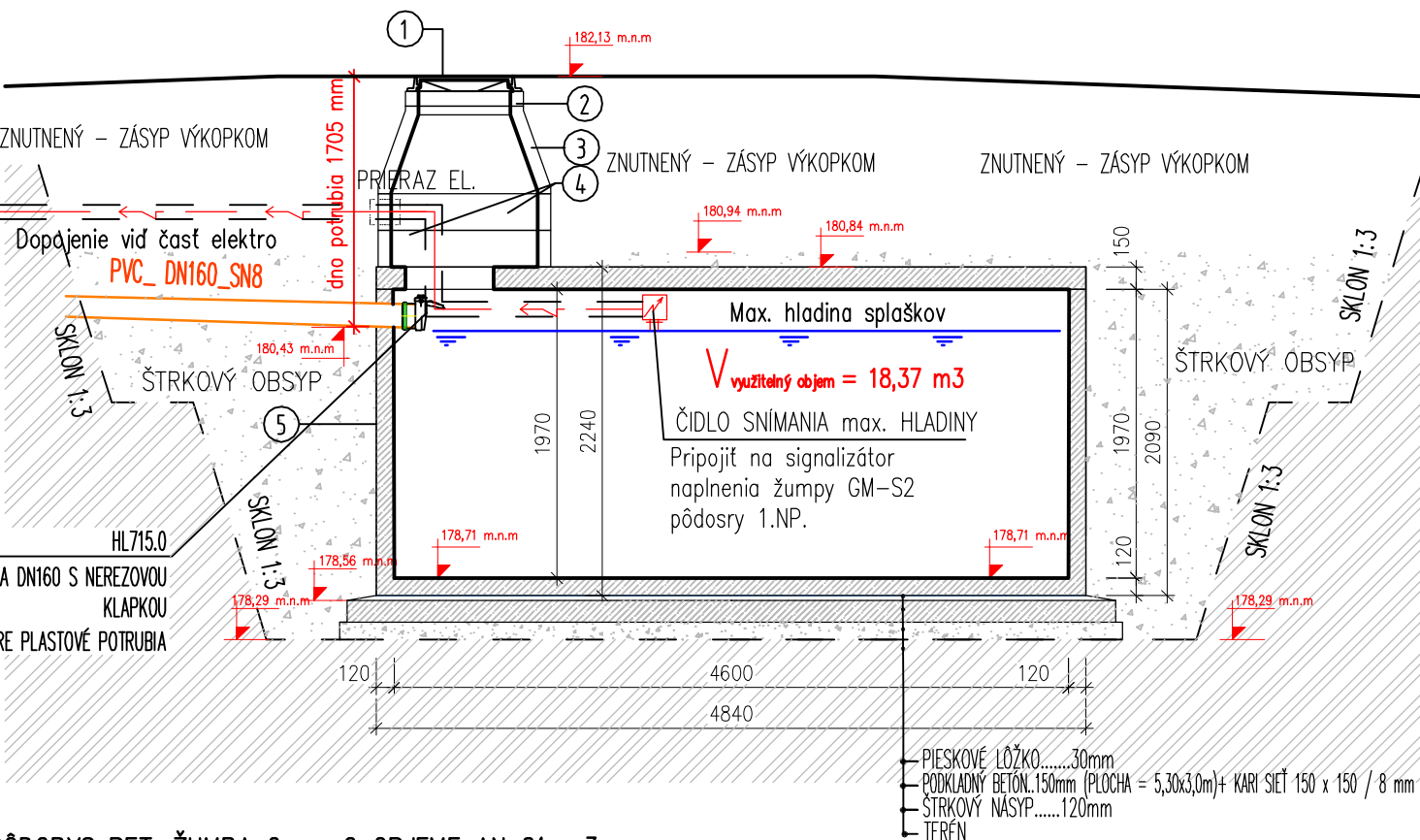
REZ BET. ŽUMPA 1 – 0 OBJEME AN 35 m3



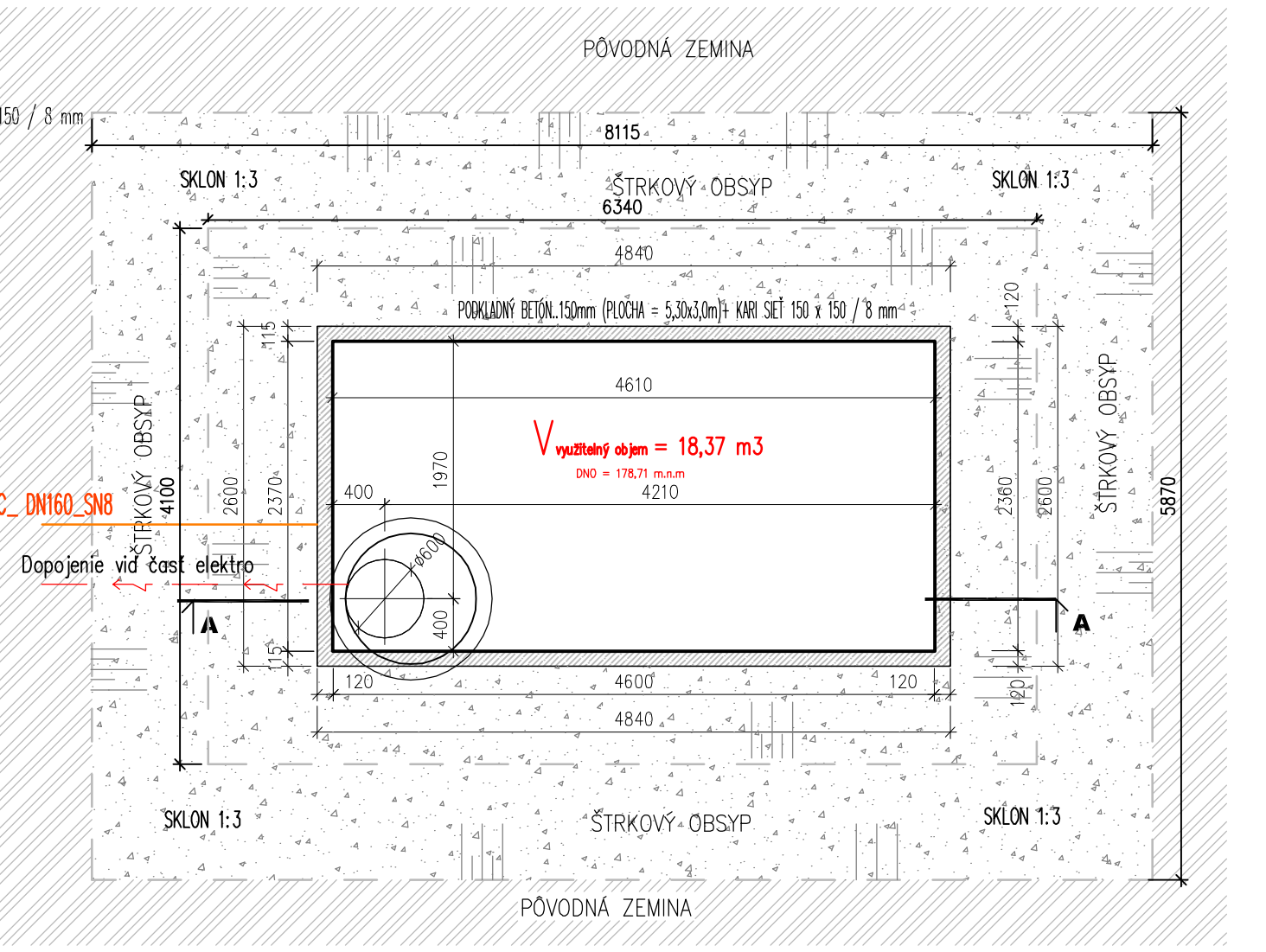
PŮDORYS BET. ŽUMPA 1 – 0 OBJEME AN 35 m3



REZ BET. ŽUMPA 2 – 0 OBJEME AN 21 m3

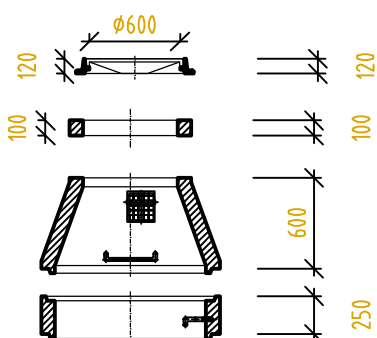


PŮDORYS BET. ŽUMPA 2 – 0 OBJEME AN 21 m3



LEGENDA :

- 1 POKLOP Ø600 TRIEDY ZAŤAŽENIA D400 (400 kN)
- 2 ROZNAŠAČI BET. PRSTENEC POD POKLOP hr. 100 mm
- 3 BET. VSTUPNÝ KÓNUS 1000/600/90
- 4 BET. KANALIZAČNÁ SKUŽ Ø1000 v= 250 mm
- 5 BET. NÁDRŽ + BET. STROPNÁ DOSKA hr. 150 mm



POZNÁMKA

KONŠTRUKCIE KTORÉ NIE SÚ ZAZNAČENÉ VO VÝKRESOVEJ DOKUMENTÁCII SA BLIŽŠIE ŠPECIFIKUJÚ POČAS REALIZÁCIE. PRI VÝSTAVBE JE NUTNÉ DODRŽAŤ A POSTUPOVAŤ PODLA TECHNICKÝCH PREDPISOV. PRI ZHOTOVovaní POTRUBÍ TREBA DODRŽAŤ ZOHLADNIŤ VŠETKY POŽIADAVKY JEDNOTLIVÝCH VÝROBCOU DODÁVANÉHO MATERIÁLU.

- Inžinierske siete sú zakreslené orientačne
- Pred zahájením stavebných prác je potrebné inž. siete vytýčiť správcami v teréne
- Stavbu a jestvujúce inžinierske siete vytýčiť oprávneným geodetom pred začatím stavebných prác
 - Prípadné zmeny oproti dokumentácii odsúhlasiť s projektantom
 - Projektant nie je zodpovedný za zmeny vykonané bez jeho vedomia a písomného súhlasu
 - Všetky rozmery preveriť na stavbe pred jej vykonaním

- * NA PRÍPADNÉ VADY PROJEKTOVEJ DOKUMENTÁCIE ALEBO JEJ ČASTI SÚ DODÁVATEL A ZHOTOVITEL POVINNÝ UPOZORNIŤ PROJEKTANTA PRED ZAČIATKOM PRÁC
- * ZHOTOVITEL JE POVINNÝ O ZISTENÝCH CHYBÁCH V DOKUMENTÁCII NEODKLADNE INFORMOVAŤ ZODPOVEDNÉHO PROJEKTANTA
- * PROJEKTANT NENESIE ŽIADNU ZODPOVEDNOSŤ ZA ZMENY USKUTOČNENÉ BEZ JEHO PÍSMENNÉHO SÚHLASU

UPOZORNENIE

VÝSTUŽ V PODKLADNOM BETÓNE PRI OBOCH POVRCHOCH + STYKOVÁ (PREKLADÁŤ) O cca 300 mm

KAŽDÉ KRÍŽOVANIE JEDNOTLIVÝCH SÍŤÍ VYHOTOVÍŤ V ZMYSLE STN 73 6005 !

V PRÍPADE STIESNENÝCH PODMIENOK POUŽÍŤ KOLMÉ PAŽENIE VÝKOPU

Počas realizácie stavebných prác treba zabezpečiť dodržiavanie ustanovení vyhlášky č.379/90zb.súbp a sbú o bezpečnosti práce a technických zariadení. Dodávateľ stavby je povinný dodržiavať ustanovenie STN 73 0421 o príslušných rozmerových odchýlkach realizovaných konštrukcií voči projektovanému stavu. Na všetky zmeny a odlišnosti na stavbe voči projektu je potrebné upovedomiť projektanta pred ich realizáciou

Tento dokument je majetkom projektanta, nesmie byť , publikovaný, reprodukovany, upravený, alebo napodobňovaný bez súhlasu autora.

ZODPOVEDNÝ PROJEKTANT	PROJEKTANT	VYPRACOVAL	HIP :	
ING. JAROSLAV TONHAUSER Reca 728, 92526 Reca	ING. PETER ČASO Dedina 706/31, 02952 Hruštín	ING. PETER ČASO Dedina 706/31, 02952 Hruštín	Alla s.r.o. Ing. arch. Ivor Mečiar, ArtD.	
MIESTO STAVBY	Dolné Trhovište 224, 920 61 Dolné Trhovište, Slovakia		FORMÁT	3 x A4
INVESTOR	FOOD FARM s.r.o., Piešťanská 3, 917 03 Trnava		DÁTUM	03/ 2023
STAVBA	Chovná hala pre kury s voľným výbehom		ÚČEL	RP
OBSAH VÝKRESU	S0-12 ŽUMPA 1 a ŽUMPA 2		PROFESIA	TZB + VH
		MERITKO	1 : 50	Č.VÝKRESU 010

Projektant nenesie žiadnu zodpovednosť za zmeny uskutočnené bez písomného súhlasu projektanta!! Tento výkres je originál, jeho kopírovanie je trestné podľa zákona č. 34/2001 Z.z.